



Proposta de creació del Museu del Bosc de Catalunya



Ajuntament de
Sant Celoni

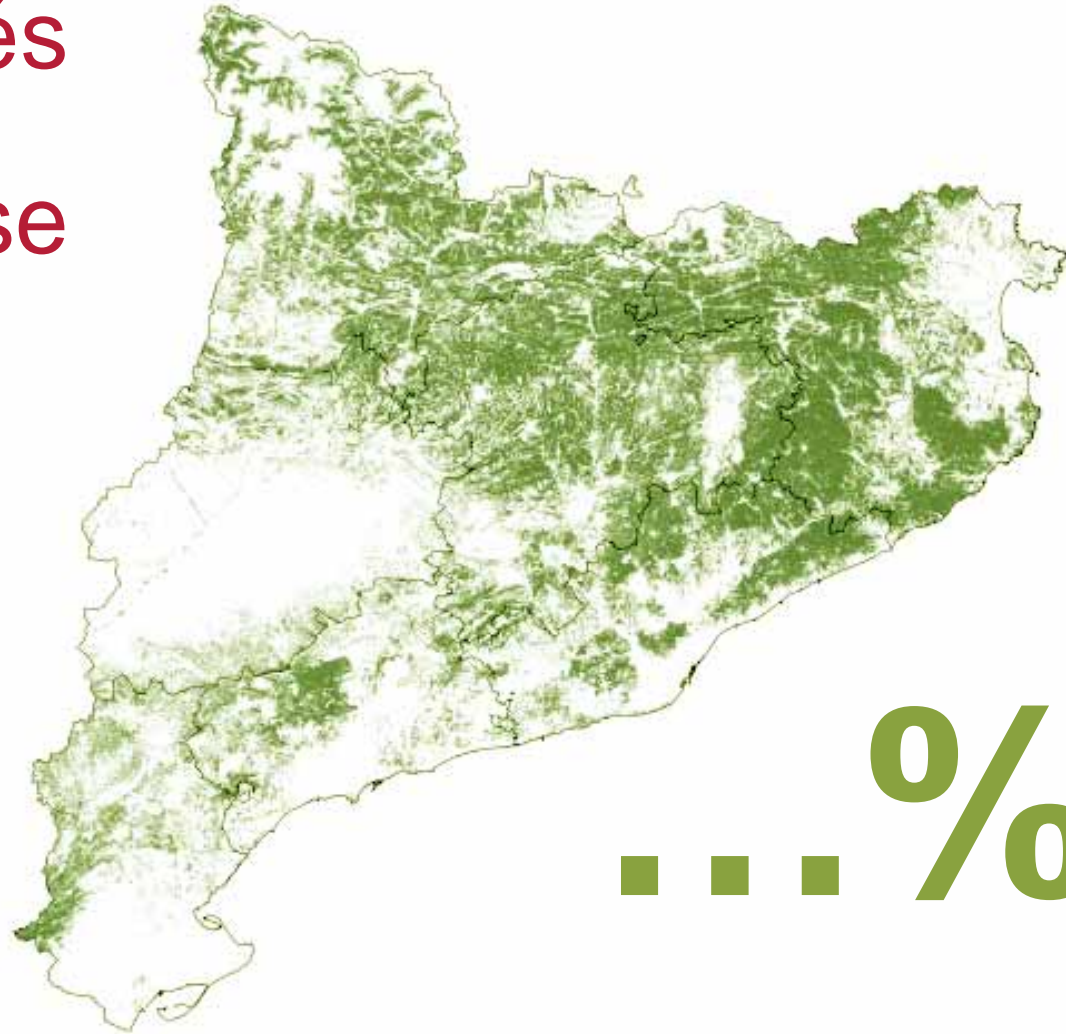
Novembre 2008

Proposta de creació del
Museu del Bosc de Catalunya



...%

**Catalunya és
un país de
boscos sense
saber-ho**



...%



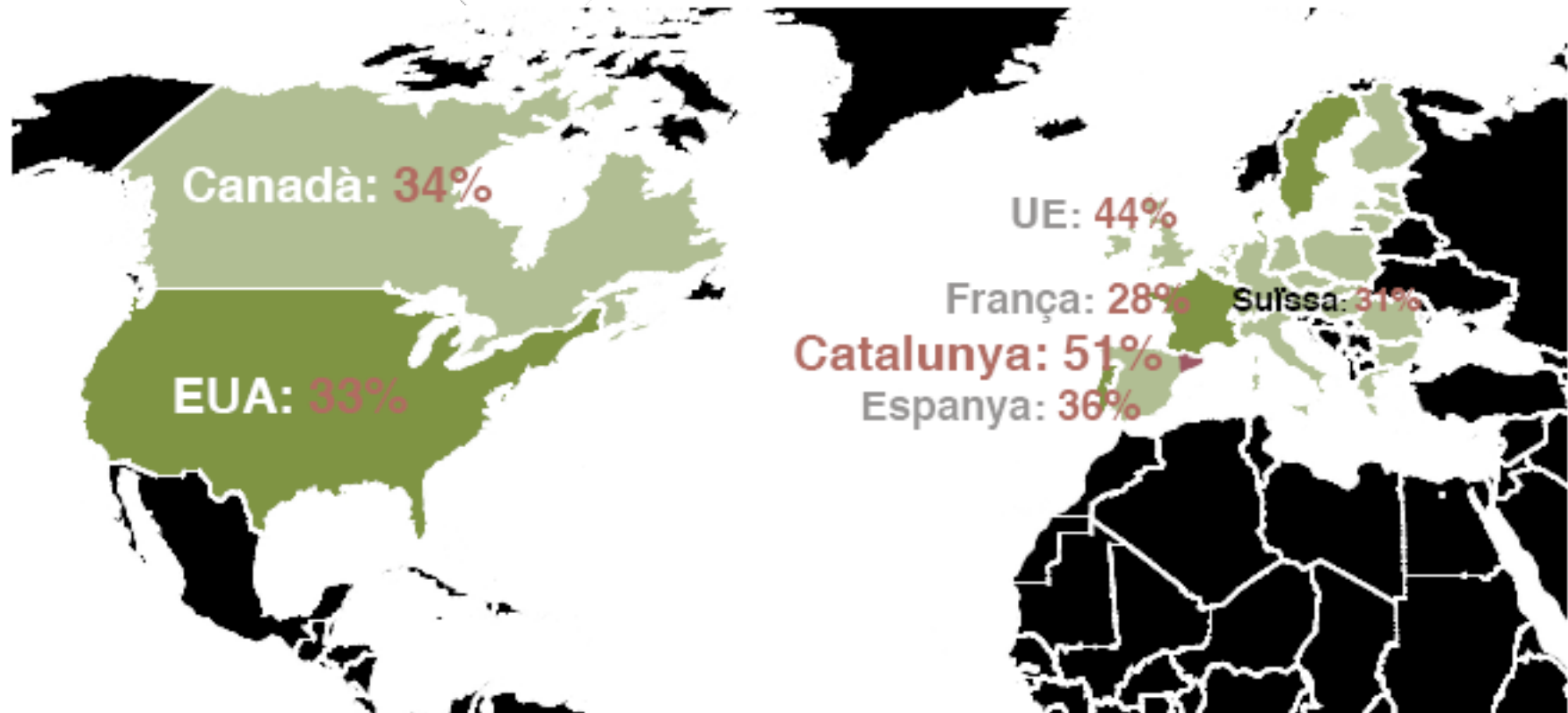
Catalunya és un país de boscos sense saber-ho

- **La superfície d'ús forestal catalana** és de 1,9 milions d'hectàrees, un **60%** de la superfície total (INF3).
- D'aquest 60% de superfície d'ús forestal, un **51% és superfície forestal arbrada** i un **9% matollars i pastures** (INF3).
- **Per situació i dinàmiques biogeogràfiques**, la maduresa dels paisatges de Catalunya sense apropiació o transformació humana **s'expressaria majoritàriament en forma de boscos**.
- Si les diferents dinàmiques d'apropiació i transformació de caràcter històric i actual no es donessin únicament actuessin els forces inductores de caràcter biofísic, **aproximadament un 90% de la superfície del territori català serien boscos**.

Proposta de creació del
Museu del Bosc de Catalunya

La importància del bosc a Catalunya en termes comparatius

Superfície de bosc a diferents països (INF3 i FAO)



La importància qualitativa del bosc a Catalunya

Al bosc de Catalunya hi trobem 100 de les 140 espècies arbòries que hi ha a Europa

Les condicions climàtiques i l'orografia de Catalunya possibiliten que amb una superfície aproximada de només **32.000Km²**, s'hi trobin representades tres de les set grans regions biogeogràfiques que integren Europa:

▪ **La regió boreoalpina (alpina)** ■

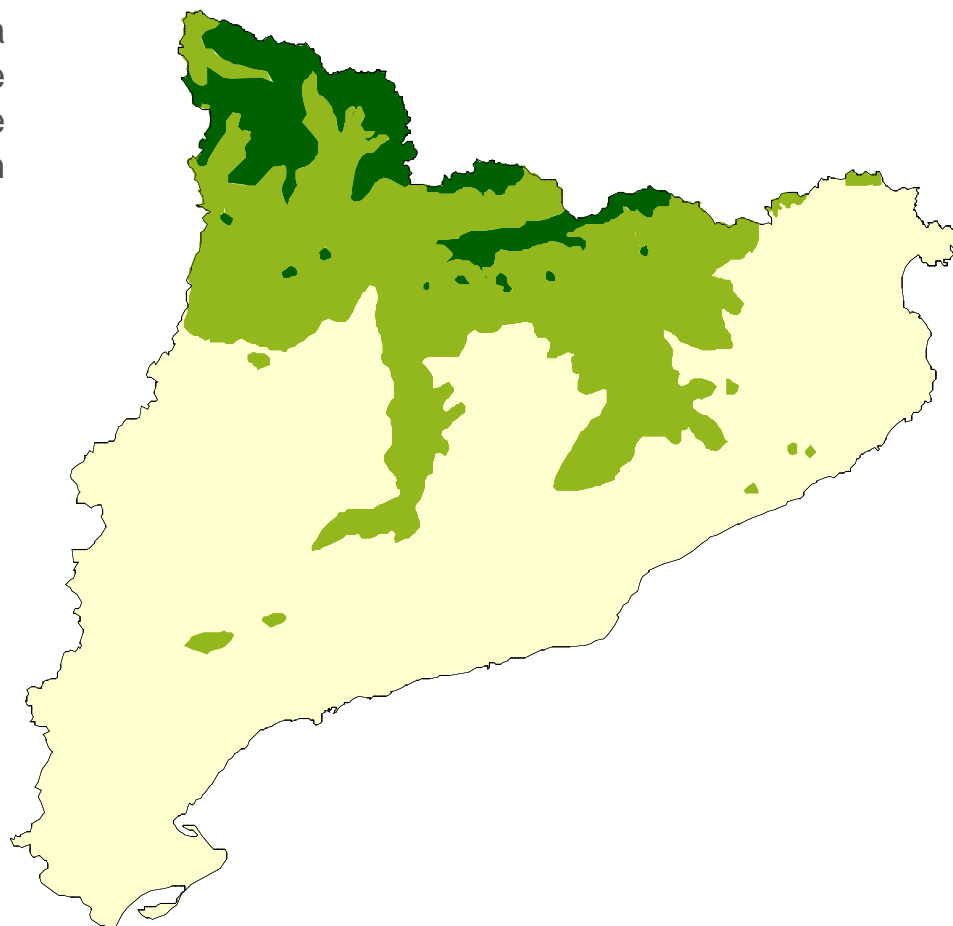
5% del territori, zones culminals del Pre-Pirineu i el Pirineu i excepcionalment en enclavaments més meridionals com el Massís del Montseny

▪ **Regió euro-siberiana (atlàntica)** ■

20% del territori, zones de muntanya mitjana entre els 1000 i els 1800 metres.

▪ **Regió mediterrània** ■

75% del territori, des dels espais d'influència litoral fins les zones properes als 1000 metres d'altitud.



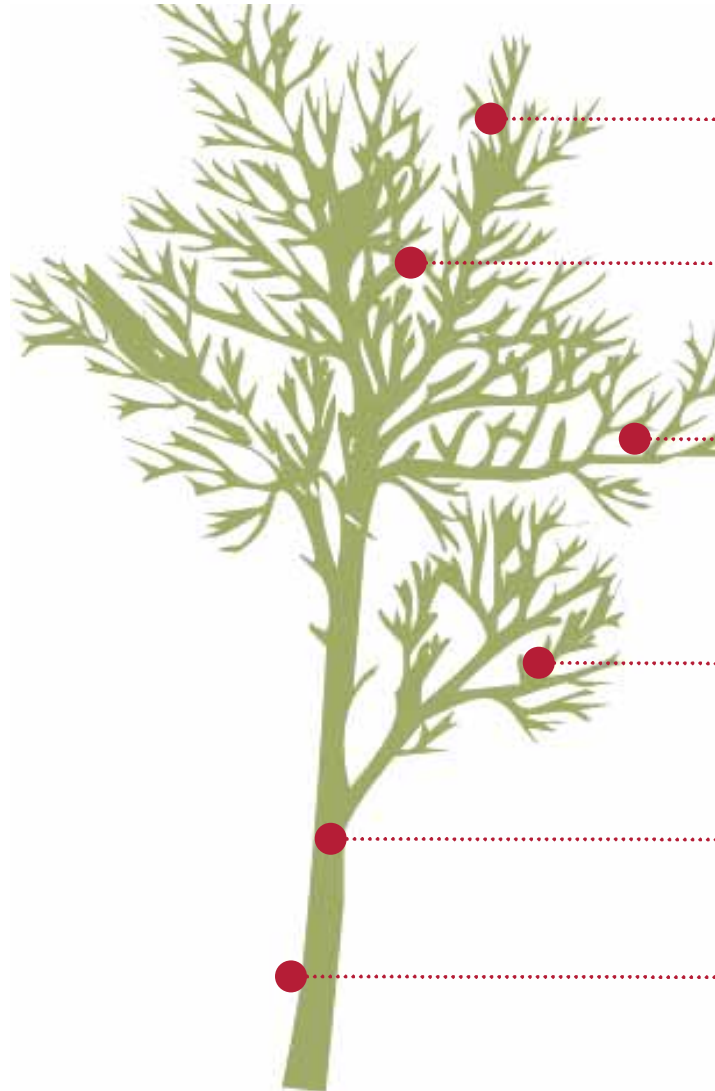


Es planteja...

- **Crear un museu obert i dinàmic** que esdevingui quelcom **més complex** del que tradicionalment entenem com a museu.
- **Millorar el coneixement integral dels espais forestals** per part de la societat, les seves **potencialitats** i la **importància** que tenen a nivell català
- **Cobrir el buit existent** en quant a la **l'oferta divulgativa** de les **funcions del bosc a nivell social, ambiental i productiu**
- **Construir un espai** que mostri el futur del món forestal i que camini cap a la recerca avançada
- **Realitzar un centre impulsor** de les idees més novadores en matèria forestal, que reculli, treballi i difongui els coneixements més pioners en aquesta temàtica
- Esdevenir un **punt de confluència d'organismes i institucions del món forestal**



Objectius del Museu



Posar en valor el sector forestal i posar de manifest la importància que aquest ha tingut i té a Catalunya.

Oferir una visió integradora dels boscos i les seves funcions, que consideri els aspectes ambientals, socials, econòmics i ecològics.

Millorar el coneixement integral dels espais forestals per part de la societat i cobrir el buit que existeix en l'oferta divulgativa de les funcions del bosc a nivell social, ambiental i productiu.

Recollir i difondre els resultats de la recerca i el coneixements més pioners en matèria forestal

Impulsar les idees més innovadores en matèria forestal i nous usos del bosc tot esdevenint un centre de referència.

Impulsar un centre atractor del turisme emergent

Proposta de creació del
Museu del Bosc de Catalunya

El Nucli del Museu

Presentació dels arbres i
els boscos catalans, vist
a la vegada en la seva
dimensió ecològica,
econòmica i cultural



Reflexió...

...sobre la importància dels **bosc** en una dimensió geogràfica més àmplia, **a nivell planetari** i la seva relació amb el **canvi global**

...sobre la importància dels **bosc com sistemes multifuncionals complexos** que compleixen tres grans tipus de **funcions: ambientals, socials i productives**

...sobre els **canvis d'ús del bosc** al llarg de les darreres dècades

...sobre el **futur dels bosc** i el **paper de la recerca forestal** en aquest sentit

Recursos museogràfics i documentals disponibles

Es disposa d'un ampli fons de material i de coneixements sobre els boscos i el món forestal

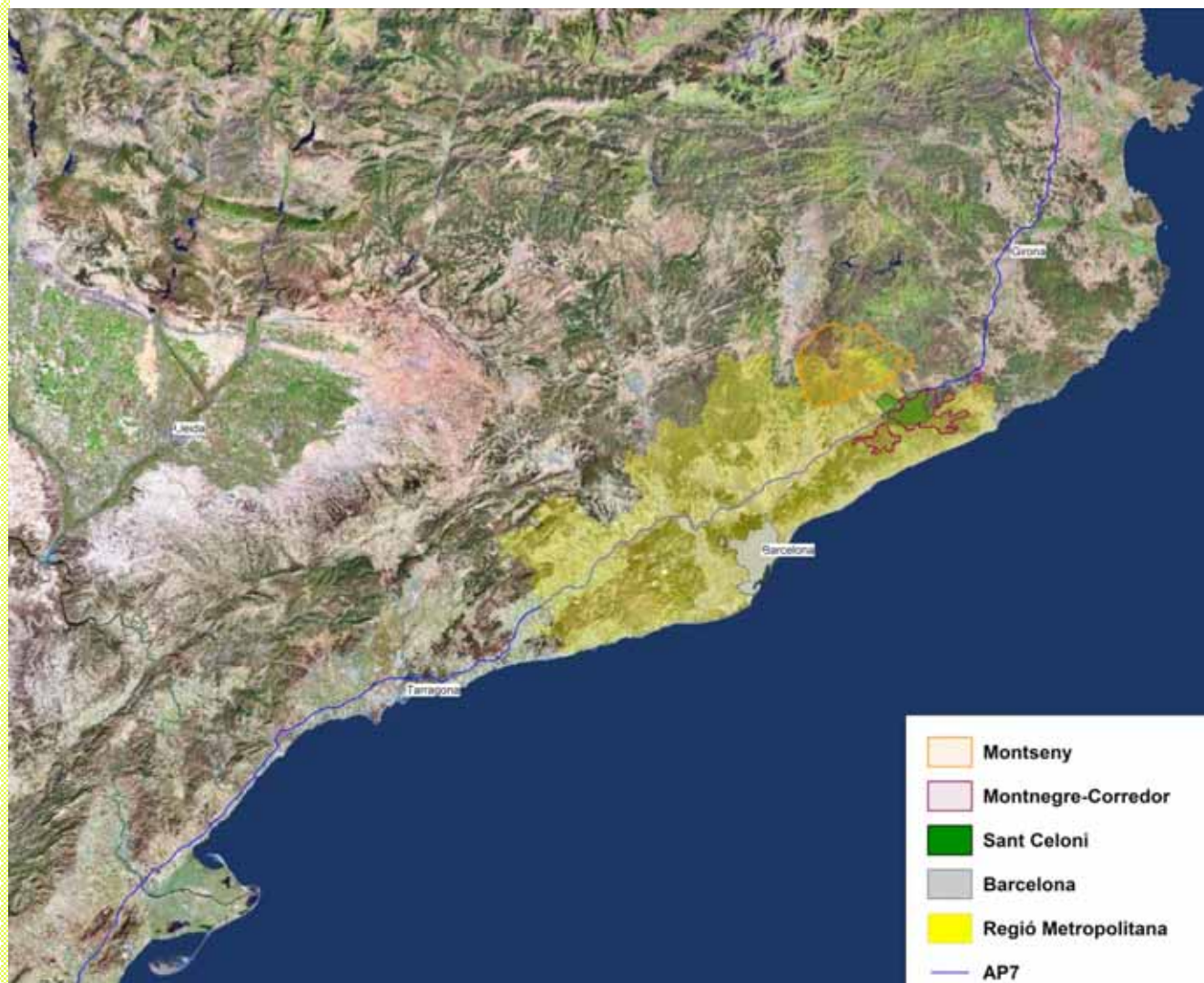
- mostres objectuals de les 40 principals espècies del nostre país:
 - escorça
 - fulla
 - fruit
 - seccions de tronc
 - cub de la fusta
 - peces de tipus cultural associades a l'ús humà
 - ...
- dades sobre exemplars monumentals concrets
- documentació fotogràfica i científica diversa



Proposta de creació del Museu del Bosc de Catalunya

- **Riquesa i atractiu de l'entorn:**
Parc Natural del **Montseny**
(625.642 visitants any 2006) Parc
del **Montnegre Corredor** (42.569
visitants any 2007)
- **Bosc** propers amb **elevada
producció** anual de biomassa
forestal
(> 8tn/ha - any)
- **Ubicat** dins la **3a corona
metropolitana**
- **Bones comunicacions**,
destaca l'autopista **AP7** per on
passa un gran flux de
turisme i **RENFE**.
- Ben **connectat** amb el
turisme de la costa i
d'interior
- Municipi amb **elevada
tradició forestal**

Proposta d'ubicació a Sant Celoni



Proposta d'ubicació a Sant Celoni



Proposta d'ubicació a Sant Celoni



Proposta d'ubicació a Sant Celoni



LEGENDA
SOL:
SI: IMMOBILIARI
RG: PROTECCIÓ REGIONAL GENERAL
PC: PROTECCIÓ ESPECIAL CONCRET



Proposta de creació del Museu del Bosc de Catalunya



Ajuntament de
Sant Celoni

Novembre 2008