



**Sant Celoni
et dóna la
benvinguda**

hola!



Benvingut/da a casa!

Sóc en Francesc Deulofeu i Fontanillas, l'alcalde de Sant Celoni i un apassionat del municipi, la seva gent i també de tot el que ens envolta.

Si tens aquesta guia a les teves mans és, segurament, perquè fa poc que t'has unit a la nostra comunitat, que has passat a ser celoní o celonina. A través d'ella volem donar-te la benvinguda i posar al teu abast la informació necessària perquè et sentis bé en aquest nou entorn i perquè tenim moltes ganes que en participis i en gaudeixis. Hi trobaràs dades sobre Catalunya, el país on vius; sobre Sant Celoni, a partir d'ara, casa teva; sobre l'ajuntament, al teu servei en aquelles competències que té atorgades; i sobre molts aspectes socials i culturals que de ben segur et seran útils.

Espero que coincidim en alguna ocasió i desitjo que Sant Celoni sigui un entorn propici on fer realitat les teves expectatives vitals. Benvingut/da a casa!

A handwritten signature in black ink, which appears to be "Francesc Deulofeu". The signature is written in a cursive style and is underlined with two horizontal lines.

ÍNDEX

- 01 Catalunya, el país on vius
- 02 Sant Celoni, el teu poble
- 03 L'Ajuntament
- 04 Empadronar-se
- 05 Salut
- 06 Treball
- 07 Educació i formació
- 08 Cursos de català
- 09 Serveis socials
 - Servei a la dona
 - Atenció a la dependència
 - Atenció a la drogodependència i conductes de risc
- 10 Habitatge
- 11 Festes
- 12 Cura de l'entorn
- 13 Entitats
- 14 Comerç
 - El mercat setmanal i el Mercat Municipal de Sant Martí
 - Informació a les persones consumidores
 - Les associacions de comerç
- 15 Seguretat ciutadana
 - Policia municipal
 - Mossos d'Esquadra
 - Bombers
 - Telèfons d'emergència
- 16 Transports
- 17 Més informació

Catalunya, el país on vius

Catalunya és un país de l'Europa Mediterrània amb més de 1000 anys d'història i una clara vocació europeïsta. Ocupa una extensió de 32.000 km² i compta amb 7,4 milions d'habitants. Catalunya forma part d'un estat democràtic i de dret: l'Estat espanyol. La Generalitat de Catalunya és el sistema institucional en què s'organitza políticament l'autogovern de Catalunya i està formada pel Parlament de Catalunya, pel Consell Executiu o Govern, per la Presidència de la Generalitat i per les altres institucions que l'Estatut i les lleis estableixen.

Mereixedores d'una reconeguda fama en el treball, les persones que hi viuen són gent de tarannà respectuós, tranquil i conciliador i alhora emprenedor i inquiet en el terreny de la cultura, el lleure i, especialment, les noves tecnologies. Les universitats catalanes són reconegudes arreu del món, prova d'això és la quantitat de convenis de col·laboració i intercanvis d'investigació que s'hi estableixen des d'altres universitats estrangeres i l'alt reconeixement de catalans i catalanes en el camp de les lletres i de les ciències (especialment en el món de la medicina) per haver estat pioners en les seves matèries.

Catalunya ha estat des de sempre un país d'acollida, amb un vast llegat polític, cultural i religiós provinent de les diferents cultures que hi han cohabitat al llarg dels segles. Viure a Catalunya implica conèixer i respectar persones amb orígens diferents.

En cas de persones estrangeres, provinents de països que no formen part de la Unió Europea, o països adherits, per poder viure legalment a Catalunya cal que disposin d'un permís de residència i, per poder-hi treballar, cal un permís de treball o bé inscriure's en una Oficina de Treball de la Generalitat on els ajudaran a cercar feina.

L'euro (€) és la moneda pròpia de Catalunya, com a Espanya i a la resta de països de la Unió Europea (formen l'anomenada Zona Euro).

Llengua i identitat

A Catalunya les dues llengües oficials són el català i el castellà. El català és la llengua pròpia de Catalunya i element fonamental de la identitat catalana. Els primers documents escrits en català tenen més de mil anys. En instal·lar-se al país és important aprendre la llengua, ja que facilita la integració, la recerca de feina i la relació amb l'escola, amb el metge, els comerços...



Sant Celoni, el teu poble

Sant Celoni es troba a la comarca del Vallès Oriental, una de les 41 comarques que constitueixen Catalunya. La capital de la comarca és Granollers, una ciutat d'uns 60.000 habitants que es troba a uns 25 km en sentit Barcelona. **Tradicionalment s'ha considerat a Sant Celoni com la capital del Baix Montseny, comarca natural formada per 15 pobles que treballen conjuntament per impulsar el territori.**

Ens trobem a mig camí entre Barcelona i Girona, a una distància d'uns 50 km de cadascuna. El nostre municipi ocupa una vall creuada pel riu Tordera i la riera del Pertegàs, encaixada entre el massís del Montseny, al nord-oest i el del Montnegre, al sud-est, que el separa del mar. Aquestes condicions naturals han determinat de forma decisiva els aspectes socials, econòmics i culturals de la vila: les comunicacions, l'activitat econòmica, la història, la cultura, les tradicions, etc.

El terme municipal inclou dos nuclis principals: Sant Celoni pròpiament dit, i la Batllòria, al nord-est, a tocar de Riells i Viabrea. Altres municipis amb els que limita són Sant Iscle i Sant Cebrià de Vallalta, Tordera, Fogars de la Selva, Sant Feliu de Buixalleu, Riells, Gualba, Campins, Fogars de Montclús, Santa Maria de Palautordera i Vallgorguina.

La nostra és una vila eminentment industrial, amb una destacada presència del sector químic, de les indústries del sector del metall i de l'electrònica.

Altres sectors destacats en l'àmbit de l'activitat econòmica són el comerç i la construcció. Una menció especial es mereix el mercat setmanal del dimecres, els seus orígens es remunten a començaments del segle XII i ha estat el nucli de trobades i tractes comercials de pagesos i ramaders. Encara hi podem observar l'afluència de gent de "la muntanya" que baixen els dimecres al Mercat del nostre municipi per relacionar-se, comprar i fer gestions a Sant Celoni.

Baix Montseny



La Batllòria

La Batllòria és el nucli més poblat fora del nucli urbà de Sant Celoni, ubicat a la vall que forma la riba de la Tordera, entre el massís del Montseny i la serrallada del Montnegre, frontera entre la província de Barcelona i Girona i de les comarques de la Selva i el Maresme.

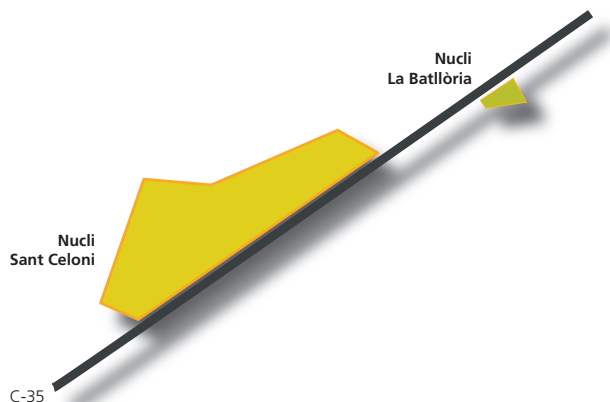
La Batllòria, així com Vilardell, Olzinelles, Fuirosos i Montnegre, van constituir municipis independents fins que es van integrar a Sant Celoni entre els anys 1930 i 1936. Fins llavors, la Batllòria juntament amb el pobles de Fuirosos i Montnegre havien estat el centre de la Baronia de Montnegre.

Al casc urbà encara hi ha restes arquitectòniques dels segles XV i XVI, al llarg de l'antic camí ral. Hi destaca l'hostal i un casal erigit pels barons del Montnegre.

La Festa Major d'estiu es celebra el quart cap de setmana d'agost. I el 18 de desembre s'hi celebra la Mare de Déu de l'Esperança, la patrona de la població a la qual està consagrada la seva església parroquial.

El Consell Territorial de Poble de la Batllòria

Els trets diferencials de la Batllòria, des del punt de vista territorial i social, van fer necessari articular el primer àmbit de participació ciutadana dins el terme municipal de Sant Celoni: El Consell Territorial de Poble de la Batllòria. Es tracta d'un òrgan participatiu format per persones majors de 16 anys a títol individual, un/una representant de les entitats de la Batllòria, un/una representant de la Junta de compensació de Royal Park, un/una representant de l'associació de veïns de la Batllòria i un/una regidor o regidora de cada un dels partits polítics amb representació municipal. S'organitza en comissions que es reuneixen una vegada al mes. El Plenari del Consell de Poble es reuneix com a mínim 4 vegades l'any i actualment està presidit per Manel Bueno, regidor del PSC.



L'Ajuntament

El govern i l'administració dels municipis correspon a la Casa de la Vila o Ajuntament, integrat per l'alcalde i els regidors i regidores i és l'administració més propera als ciutadans. Actualment hi ha representats tres grups municipals: Convergència i Unió (CiU), Partit dels Socialistes de Catalunya (PSC) i Candidatura d'Unitat Popular (CUP). L'equip de govern està format per CiU i l'alcalde és Francesc Deulofeu.

Dependències administratives



Casa de la Vila

Plaça de la Vila, 1
Alcaldia, Secretaria, Economia, Comunicació i l'Oficina d'Incidències, Reclamacions i Suggestiments (IRIS). A més, a la Casa de la Vila els grups polítics municipals hi tenen despatx i s'hi duen a terme els plens.



Edifici Bruc

C/ Bruc, 26
Àrea d'Entorn (Urbanisme, Obres públiques i Llicències d'activitats i obres), Àrea d'Espai Públic (Transport urbà, manteniment, Neteja viària i residus, Parcs i jardins i sanitat urbana), Àrea de Desenvolupament (Comerç, Turisme, Agroforestal i Polígons industrials) i Sostenibilitat.



Edifici Santa Fe

C/ Santa Fe, 52
Seguretat Ciutadana



Àrea de Comunitat

Plaça Josep Alfaras, 6
Serveis socials bàsics, Diversitat i ciutadania, Servei a la Dona, Salut comunitària, Gent gran i Promoció de l'autonomia personal, El Tritó del Baix Montseny: drogodependències i conductes de risc, Centre de recursos de solidaritat i cooperació, OMIC: Oficina municipal d'informació al consum, CIRIG: Centre d'informació i recursos per la igualtat de gènere.



Rectoria Vella

Parc de la Rectoria Vella, s/n
Àrea de Cultura (Promoció cultural i Patrimoni natural, Educació, Festes i Oficina de Català) i Àrea d'Esports.



Can Ramis

Plaça de la Vila, 25
Recursos Humans, Tecnologies de la Informació. Seu d'exposicions temporals i permanents, sala polivalent i ràdio municipal.



El Centre Cívic les Casetes

C/ Miquel Mateu, 6
Oficina d'Atenció Ciutadana de la Batllòria.



Sax Sala

Centre de formació i ocupació del Baix Montseny

C/ Montserrat, 28
Empresa, Recerca de feina, Comerç, turisme i sostenibilitat, Formació ocupacional, contínua i oci i lleure, Escola d'Adults, PQPI-PTT, Cursos de Català.



Safareig

C/ Campins, 24
Oficina d'Atenció Ciutadana (OAC), Oficina Local d'Habitatge.

Equipaments esp tius municipals



Centre Municipal d'Esports Sot de les Granotes

C/ Francesc Macià, 15
Dues piscines cobertes i diferents sales d'activitats esportives. Pista poliesportiva coberta i un rocòdrom.



Pavelló Municipal d'Esports

Avinguda Catalunya, s/n
Pista poliesportiva i un gimnàs-sala de musculació.



Camp Municipal d'Esports

Passeig dels Esports, s/n
Camp de futbol i dues pistes poliesportives, una descoberta i, l'altra coberta.



Pista Municipal d'Atletisme

Carretera de Campins, km 1



Camp de Futbol de Can Sans i espai de tir amb arc

Carretera de Campins, km 1



Camp de Futbol Municipal de la Batllòria

Afores de la Batllòria



Parc d'Activitats del Pertegàs

Passeig del Pertegàs, s/n
Per a la pràctica de l'skate i l'escalada



Pistes Municipals de Petanca

Al C/ Joan Minuart, 12 i al Parc de la Rectoria Vella



Pistes de barri

Espais a l'aire lliure per a la pràctica d'esports de lleure, al dipòsit del Turó, Baix Montseny, Illes Belles, les Borrelles i Sant Ponç.

Equipaments Socials i Culturals municipals



Arxiu Municipal la Tèrmica
C/ Campins, 4



Biblioteca l'Escorxador
Passeig de la Rectoria Vella, 10
Serveis de lectura, préstec, accés a Internet i a mitjans audiovisuals de les biblioteques modernes i una sala d'exposicions.



L'Ateneu
C/ Sant Josep, 18
Teatre Municipal (Sala Gran i Sala Petita) i Centre Municipal d'Expressió (Escola de Música i Escola de Teatre).



Can Ramis
Plaça de la Vila, 25
Sala d'exposicions i Ràdio Municipal



Centre per a la petita infància i família.

C/ Pere Ferrer, 15
Escola Bressol Municipal "el Blauet", Servei a la Dona, CDIAP Baix Montseny (Centre de Desenvolupament Infantil i Atenció Precoç) i Servei de logopèdia i psicoteràpia SAM).



Sax Sala. Centre de Formació i Ocupació del Baix Montseny

C/ Montserrat, 28
Empresa, Recerca de feina, Comerç, turisme i sostenibilitat, Formació ocupacional, continuïtat i oci i lleure, Escola d'Adults, PQPI-PTT, Cursos de Català



Rectoria Vella

Parc de la Rectoria Vella, s/n
Sala d'exposicions, Centre de Documentació del Parc del Montnegre i el Corredor i Arxiu d'imatges de Sant Celoni



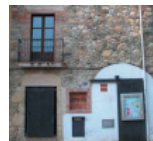
Oficina de Turisme
C/ Major, 53

Edifici de l'Hospital Vell Oficina on es pot trobar, a més a més de diferents tipus d'informació sobre Sant Celoni - rutes urbanes i història del municipi - itineraris pel Montseny i les poblacions veïnes.



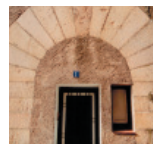
Centre Cívic les Casetes

C/ Miquel Mateu, 6
La batllòria
Casal de la Gent Gran.



Centre Cívic del carrer Major

C/ Major, s/n
La Batllòria
Seu del Consell del Poble de la Batllòria, consultori mèdic i biblioteca. En pocs mesos es connectarà amb un altre edifici, la Unió Batllorienca, actualment en obres.



Can Bruguera

C/ Major, 23
La Batllòria
Seu de l'Observatori de la Tordera

Empadronar-se



El Padró Municipal d'Habitants és el registre de tots els habitants de Sant Celoni. S'han de donar d'alta al padró totes les persones que viuen al municipi, encara que no tinguin regularitzada la seva estada al país.

L'empadronament facilita l'accés a certs serveis i prestacions com l'assistència sanitària pública i l'es-

colarització bàsica de fills i filles. El padró també serveix per justificar la residència habitual al municipi. És molt important notificar tots els canvis de domicili. En cas d'abandonar el país també cal comunicar-ho i donar-se de baixa.

Les dades de l'empadronament de les persones estrangeres amb permís de

residència temporal s'han d'actualitzar cada 2 anys, sinó seran donades de baixa de forma automàtica.

L'Ajuntament garanteix que les dades del padró són confidencials i estan sotmeses a la llei de protecció de dades.

On heu d'anar?

Oficina d'Atenció Ciutadana de Sant Celoni

C/ Campins, 24 (Edifici Safareig)
08470 Sant Celoni
Tel. 93 864 12 00
Fax 93 867 03 36

Horari d'atenció al públic:

Matins: dedilluns a divendres de 8.30 a 14.30 h
Tardes: de dilluns a dijous de 17 a 20 h

Oficina d'Atenció Ciutadana de la Batllòria

C/ Miquel Mateu, 6 (les Casetes)
08476 la Batllòria
Tel. 93 847 01 59

Horari d'atenció al públic:

De dilluns a divendres de 9.30 a 13.30 h

Què heu de portar?

1) Documentació acreditativa d'identitat:

- Espanyols: DNI (en vigor)
- Estrangers de la Unió Europea o dels països adherits en el moment de la sol·licitud d'empadronament: passaport o DNI d'origen (en vigor)
- Estrangers no comunitaris: NIE o passaport (en vigor)
- En el cas de menors, també cal el llibre de família

2) Documentació acreditativa de la residència:

- Còpia simple de les escriptures de propietat / contracte de lloguer / últim rebut d'un contracte de subministrament (llum, aigua, gas, telèfon) a nom del sol·licitant

Aquestes indicacions són generals, per a més informació, cal adreçar-se a les OAC

Salut



El CAP, Centre d'Atenció Primària, és el primer lloc on s'ha d'anar si es té un problema de salut: hi ha metges de capçalera, infermers/es, pediatres, treballadors socials...; si cal, des d'allà es derivarà a l'hospital o a un especialista.

En cas d'urgència, de dilluns a divendres de 8 del matí a 8 del vespre, cal trucar al CAP (**93 867 41 51**).

Si la urgència es produeix entre les 8 del vespre i les 7 del matí d'un cap de setmana o festiu, s'ha de trucar al **061** o a l'Hospital de Sant Celoni - (**93 867 06 17 / 93 867 03 17**).

Per demanar hora al vostre metge o realitzar qualsevol consulta mèdica, el Departament de Sanitat de la Generalitat posa a disposició de tothom un telèfon les 24 hores al dia, tots els dies de l'any: **902 111 444**.

Per anar al metge, rebre assistència sanitària o comprar medicaments amb recepta cal tenir la targeta sanitària (TIS), a la qual té dret qualsevol persona que estigui empadronada en un municipi de Catalunya i que pot sol·licitar-la presencialment al CAP del seu municipi.

On heu d'anar o telefonar en cas de necessitar assistència mèdica o fer alguna gestió?

Àrea Bàsica de Salut (Sant Celoni)

C/ Diputació, 30
08470 Sant Celoni
Tel. 93 867 41 51
Tel. 902 111 444 (per demanar hora)
Fax 93 867 57 33

Horari d'atenció al públic

De dilluns a divendres de 8 a 20 h
dissabtes només urgències mèdiques

Àrea Bàsica de Salut (la Batllòria)

C/ Miquel Mateu, 6
08476 la Batllòria
Tel. 93 847 01 59

Horari d'atenció al públic

De dilluns a divendres de 16 a 20 h

Hospital de Sant Celoni

Av. de l'Hospital, 19
08470 Sant Celoni
Tel. 93 867 03 17

Sanitat Respon

Tel. 902 111 444

Ambulàncies

Tel. 061

Emergències

Tel. 112

Treball



A Catalunya poden treballar totes les persones a partir dels 16 anys. Les persones estrangeres poden començar a treballar un cop obtingut el permís de residència i de treball (vegi's apartat 02 Catalunya, el país on vius)

Entre els 16 i els 18 anys cal el permís dels seus pares i/o tutors legals, sempre que la feina no impliqui cap risc per al menor.

El **Servei Municipal d'Ocupació** de l'Ajuntament de Sant Celoni, és un espai posat a disposició de la ciutadania on s'ofereixen eines per dinamitzar econòmicament el territori del Baix Montseny.

Treballant vers aquest objectiu, els Serveis d'Orientació Laboral i el del Club de feina, el que pretenen es donar suport en l'orientació i la recerca de feina, tant a les persones que cerquen feina com a les empreses que cerquen candi-

ats per cobrir les ofertes de treball. El Servei de creació d'empreses té com a finalitat difondre l'esperit emprenedor i cultura d'empresa, fomentar la creació de l'activitat empresarial, donar suport a la consolidació de la micro-empresa i a la generació d'activitat empresarial que afavoreix la creació de nous llocs de treball. Per tal d'accedir a qualsevol d'aquests serveis és necessari concertar entrevista prèviament.

On heu d'anar?

Per demanar cita prèvia a:

Servei Municipal d'Ocupació

C/ Montserrat, 28 (Sax Sala)
08470 Sant Celoni
Tel. 93 867 41 75
orientaciolaboral@santceloni.cat
creacioempreses@santceloni.cat

Horari d'atenció al públic

de dilluns a divendres de 9 a 14 h

Educació i formació



A Catalunya l'escolarització és obligatòria i gratuïta per a tots els infants que hi viuen, entre 6 i 16 anys, tot i que es recomana que aquests comencin a anar a l'escola a partir dels 3 anys, siguin catalans o estrangers.

Les famílies són les que tenen la responsabilitat d'escolaritzar-los, sempre directament en el centre educatiu escollit o a través de l'Oficina Municipal d'Escolarització (OME) durant el període de preinscripció establert

cada any (acostuma a ser durant els mesos de març/abril). Si alguna família arriba fora d'aquest període o quan ja ha començat el curs escolar s'ha de dirigir, igualment, a l'Oficina Municipal d'Escolarització.

On heu d'anar?

Oficina Municipal d'Escolarització

Parc de la Rectoria Vella, s/n
08470 Sant Celoni
Tel. 93 864 12 13 - Fax 93 867 57 28
educacio@santceloni.cat

Horari d'atenció al públic

De dilluns a divendres de 8.30 a 12 h
Dimarts i divendres, de 17 a 20 h

Centres educatius

Escola Bressol Municipal El Blauet

Centre públic d'educació infantil (0-3 anys)
C/ Pere Ferrer, 15 - Tel. 93 867 38 87
elblauet@santceloni.cat

La Caseta del Bosc

Centre privat d'educació infantil (0-3 anys)
Pg. de la Rectoria Vella, 48
Tel. 93 867 20 81
agnes@lacasetadelbosc.net

Escola Pascual

Centre privat d'educació infantil (0-3 anys)
C/ Vallgorguina, 2 - Tel. 93 867 43 76
escolapascual@telefonica.net

CEIP Josep Pallerola i Roca

Centre públic d'ed. infantil i primària.
(3-12 anys)
C/ Consolat de Mar, s/n
Tel. 93 867 18 02
ceippallerola@xtec.cat

CEIP La Tordera

Centre públic d'educació infantil i primària (3-12 anys)
C/ Margarida, 1
Tel. 93 848 47 98
ceiplatordera@xtec.cat

CEIP Soler de Vilardell

Centre públic d'educació infantil (3-6 anys)
C/ Grup escolar, 6
Tel. 93 867 24 39
a80653052@xtec.cat

CEIP Montnegre

Centre públic d'educació infantil i primària (3-12 anys)
C/ Montnegre, 15
Tel. 93 847 00 29
a8037504@xtec.cat

Escola Avet Roig

Centre privat concertat d'educació infantil, primària i secundària obligatòria (3-16 anys)
C/ Bruc, 4 - Tel. 93 867 39 23
escola@avetroig.com

Col·legi Cor de Maria

Centre privat concertat d'educació infantil, primària i secundària obligatòria (3-16 anys)
Av. Verge del Puig, 3
Tel. 93 867 03 98
cordemaria@jet.es

Col·legi La Salle

Centre privat concertat d'educació primària i secundària obligatòria (6-16 anys)
C/ Campins, 59 - Tel. 93 867 02 65
lasallestceloni@sallecat.org

IES Baix Montseny

Centre públic d'educació secundària obligatòria, batxillerat (12-18 anys) i Cicles formatius
Ctra. de Campins, s/n
Tel. 93 867 34 70
a8034606@xtec.cat

Les persones més grans de 18 anys tenen també oportunitat i dret d'accedir a la formació que poden desenvolupar en algun d'aquests àmbits: formació bàsica, formació per al món del treball i formació cultural i de lleure. Pels adults, al fet d'adquirir formació, s'hi afegeix un important marc de relació amb altres persones, ja que pels diversos cursos i programes hi passen centenars d'alumnes cada any.

Formació bàsica i per al món del treball

L'Escola d'adults ofereix:

- Ensenyaments inicials per obtenir el Certificat de formació instrumental
- Accés al sistema reglat: graduat en educació secundària i preparació per a les proves d'accés als cicles formatius de grau mitjà i superior i a la formació universitària
- Tecnologies de la comunicació: iniciació a la informàtica, ofimàtica...
- Llengües: català, castellà i anglès

Programa de formació PQPI-PTT

(programa de transició al treball) pensat per a aquells joves de 16 a 20 anys que no han assolit el títol de graduat en ESO i requereixen de recursos personals i professionals per accedir a un lloc de treball en l'ofici per al qual es preparen i accedir a un cicle formatiu.

Formació ocupacional i contínua:

realització de cursos adreçats a les persones en situació d'atur i als treballadors i treballadores que vulguin millorar la seva capacitat professional.

Formació d'oci i lleure

Trimestralment es realitza una oferta de tallers d'oci i lleure que es desenvolupen en diferents equipaments del municipi en matèries molt diverses: fotografia digital, ioga, cata de vins...

On heu d'anar?

Sax Sala - Centre de formació i ocupació del Baix Montseny

C/ Montserrat, 28
08470 Sant Celoni
Tel. 93 867 41 75
saxsala@santceloni.cat

Horari d'atenció al públic

De dilluns a divendres de 9 a 14 h
i de 15 a 20 h

Centre Cívic les Casetes

C/ Miquel Mateu, 6
08476 La Batllòria
Tel. 93 847 01 59
lescasetes@santceloni.cat

Horari d'atenció al públic

De dilluns a divendres de 9 a 13 h
i de 16 a 20 h

Educació artística

Centre Municipal d'Expressió. Escola de Música i Escola de Teatre. L'oferta de cursos de les escoles de música i teatre es complementa amb una oferta trimestral de cursos d'altres modalitats d'expressió artística, on es poden ampliar els coneixements en matèries relacionades amb les arts escèniques.

Centre Municipal d'Expressió

C/ Sant Josep, 18
08470 Sant Celoni
Tel. 93 867 40 89
centreexpressio@santceloni.cat

Horari d'atenció al públic

De dimarts a divendres, de 10 a 13 h i de 17 a 20 h. Dilluns, de 17 a 20 h

Cursos de català



El Centre de Formació d'Adults Baix Montseny i l'Oficina de Català de Sant Celoni ofereixen cursos de diferents nivells d'aprenentatge del català, per a les persones que acaben d'arribar i no l'entenen, per a persones que l'entenen però tenen dificultat per expressar-s'hi i, també, per a persones que ja el parlen i que volen aprendre l'expressió escrita.

On heu d'anar?

CPNL del Vallès Oriental -
Oficina de Català de Sant Celoni

Rectoria Vella
Parc de la Rectoria Vella, s/n
08470 Sant Celoni
Tel. 93 864 12 13
Fax 93 867 57 28
santceloni@cpnl.cat

Horari d'atenció al públic

De dilluns a divendres de 9 a 12 h

Centre de Formació d'Adults
del Baix Montseny

C/ Montserrat, 28 - Sax Sala
08470 Sant Celoni
Tel. 93 867 41 75
cfadults@santceloni.cat

Horari d'atenció al públic

De dilluns a divendres de 15 a 21h

Què heu de portar?

Només cal portar DNI / NIE / Passaport.

Serveis socials



L'Àrea de Comunitat de l'Ajuntament de Sant Celoni aplega els Serveis Socials com a conjunt de serveis adreçats a l'atenció de tota la ciutadania i, en concret, d'aquelles persones que necessiten un suport i una atenció específica, amb l'objectiu de millorar la seva qualitat de vida.

Es pot accedir als Serveis Socials per rebre orientació i/o assessorament en

aquelles situacions que provoquen un malestar o una situació de risc (dificultats per atendre els familiars a càrrec, dificultats econòmiques, necessitats de suport a la llar, problemes de relació familiar, consums problemàtics de substàncies o addiccions, malalties mentals, dificultats d'inserció laboral...), en totes les etapes de la vida, des de la infància fins a la vellesa.

Els Serveis Socials n'inclouen d'altres d'específics com el Servei a la Dona, el Programa d'atenció a la drogodependència i a les conductes de risc El Tritó, el servei de logopèdia i psicoteràpia SAM, etc

On heu d'anar?

Àrea de Comunitat

Plaça Josep Alfaras, 6
08470 Sant Celoni
Tel. 93 864 12 12
Fax 93 867 38 69
comunitat@santceloni.cat

Horari d'atenció al públic

De dilluns a divendres de 9 a 14 h

Servei a la Dona

Centre per a la petita infància i família
C/ Pere Ferrer, 15
08470 Sant Celoni
Tel. 93 867 51 94

Horari d'atenció al públic

Cal demanar hora

El Tritó - Prevenció de drogodependències i conductes de risc

Plaça Josep Alfaras, 6
08470 Sant Celoni
Tel. 93 864 12 23
Fax 93 867 38 69

Horari d'atenció al públic

Cal demanar hora

Servei de logopèdia i psicoteràpia. SAM

Centre per a la petita infància i família
C/ Pere Ferrer, 15
08470 Sant Celoni
Tel. 93 867 51 94

Horari d'atenció al públic

Cal demanar hora

Habitatge



L'Ajuntament de Sant Celoni va posar en marxa l'Oficina Local d'Habitatge el maig del 2008, fruit de la signatura del conveni amb el Departament de Medi Ambient i Habitatge de la Generalitat de Catalunya. Des de l'Oficina s'informa i es gestionen serveis i ajuts relacionats amb l'habitatge.

Borsa de Lloguer

- Tramitació de prestacions per al pagament del lloguer
- Tramitació d'ajuts al propietari
- Programa de cessió d'habitatges desocupats
- Borsa d'habitatge social
- Avalloguer, garanties per casos d'impagament

Borsa Jove

- Lloguer d'habitatges a Joves
- Renda bàsica d'emancipació

Rehabilitació i control habitabilitat

- Tramitació de Test de l'Edifici (TEDi)
- Tramitació d'Informes Interns d'Idoneïtat (iii)
- Tramitació de sol·licituds d'ajuts a la rehabilitació d'habitatges

- Tramitació de sol·licituds d'ajuts a la rehabilitació d'edificis d'ús residencial
- Tramitació de cèdules d'habitabilitat (de segona ocupació)

Parc públic d'habitatges

- Registre municipal de sol·licitants d'habitatge protegit
- Registre de sol·licitants d'habitatge amb protecció oficial de Catalunya (RSHPOC)
- Gestió de noves promocions d'habitatge amb protecció oficial (HPO)
- Gestió d'adjudicacions d'habitatge amb protecció oficial
- Informació d'ajuts per a la promoció d'habitatge amb protecció oficial
- Informació d'ajuts per a la compra d'habitatge amb protecció oficial

Altres serveis municipals relacionats amb l'habitatge

- Informació i assessorament general sobre habitatge
- Mediació en temes d'habitatge
- Tramitació de prestacions d'especial urgència per evitar el desnonament de la residència habitual i permanent
- Informació d'ajuts per la compra d'habitatge lliure
- Informació d'ajuts per a l'adaptació d'habitatges per a persones amb discapacitat
- Registre d'habitatges desocupats de Sant Celoni
- Espai sobre Habitatge al web municipal, www.santceloni.cat/habitatge
- Espai sobre Habitatge al butlletí municipal L'informatiu
- Publicacions i sessions informatives sobre Habitatge

On heu d'anar?

Oficina Local d'Habitatge

C/ Campins 24
(Edifici Safareig)
08470 Sant Celoni
Tel. 93 864 12 00
Fax 93 867 03 36
habitatge@santceloni.cat

Horari d'atenció al públic

dilluns, dimecres i divendres de 10 a 13 h
dimarts i dijous de 17 a 29 h

En cas de reclamació davant una irregularitat:

OMIC

C/ Santa Fe, 52, 1r
08470 Sant Celoni
Tel. 93 864 12 24
salut.comunitaria@santceloni.cat

Horari d'atenció al públic

dimecres i divendres de 10.30 a 13 h
Cal demanar cita prèvia

Per donar-vos d'alta del subministrament d'aigua:

SOREA

Servei Municipal d'Aigües
Carretera Vella, 40-42
Tel. 902 250 700
De dill. a div. de 8 a 20 h

Per donar-vos d'alta del subministrament elèctric:

ENDESA

Tel. 902 508 850
24 hores

Per donar-vos d'alta del subministrament de Gas Natural

Gas Natural

Tel. 902 53 65 36

Per donar-vos d'alta del subministrament de Gas Butà

Hijos de Luis Prat SL

Ctra de Campins, Km 2,200
Tel. 93 867 09 48
De dill. a div. de 8 a 13 h
i de 16 a 18 h

Festes



A Sant Celoni se celebren al llarg de l'any un seguit de festes i diades d'àmbit local i nacional. Com a tot arreu, les festes populars són una manifestació de les tradicions que ens uneixen com a col·lectivitat, ens donen uns referents comuns i basteixen una cultura compartida i diferenciada. Les festes promouen la participació i el gaudi individual i col·lectiu, i són un excel·lent mitjà de participació i integració.

Algunes de les festes més significatives que se celebren a la vila són:

Festes Majors

A Sant Celoni hi ha dues festes majors, la de setembre, el cap de setmana més proper al dia 8, en honor de la Mare del Déu del Puig, patrona de la Vila i la de Sant Martí, el cap de setmana més proper a l'11 de novembre, festivitat de Sant Martí, patró de Sant Celoni. Aquestes festes duren uns quants dies abans i després de la data de referència, i inclouen tot un programa d'actes de tota mena, entre els quals cal destacar el pregó, les cercaviles, els balls, els concerts, les activitats infantils, les fires i els correfocs..., organitzat per l'ajuntament i un gran nombre d'entitats del municipi.

La **Festa Major de setembre** és la més gran i compta amb el Corremonts, una competició festiva que enfronta la colla del MontSenys i la dels MontNegres, en relació a les dues muntanyes. Tothom està convidat a sumar-se a les colles!

A la **Batl·lòria**, la Festa Major d'estiu se celebra el quart cap de setmana d'agost i a l'hivern, per la festivitat de la patrona de la Batllòria, la Mare de Déu de l'Esperança, se celebra el 18 de desembre.

Durant l'any també se celebren altres festivitats.

- **Sant Jordi (23 d'abril)**, patró de Catalunya. És tradició regalar llibres i roses i s'organitzen diferents actes relacionats amb la cultura, i en particular, amb la literatura.

- **Revetlla de Sant Joan** (nit del 23 al 24 de juny). És la festa del foc arreu dels països catalans, i se celebra la nit més curta de l'any (solstici d'estiu). Són elements característics les fogueres, els petards i les coques.

- **Carnestoltes i Ball de Gitanes:** se celebra entre febrer i març, segons on caigui la Pasqua. A Sant Celoni, el diumenge de Carnestoltes és el dia del Ball de Gitanes, possiblement la festa més assenyalada d'àmbit local. El ball de Gitanes de Sant Celoni és molt conegut arreu, i es té constància de la seva existència des del 1767 (tot i que no es va recuperar definitivament fins al 1981). Es tracta d'un seguit de danses que ballen a la plaça de la Vila dues colles de dansaires, la dels petits (o del Filferro) i la dels grans (o del Ferro). La festa incorpora també diferents personatges festius i satírics, com ara els Diablots, el Vell i la Vella i el Capità de Cavalls.

- **11 de setembre, Diada Nacional de Catalunya.** Es commemora la caiguda de Barcelona el 1714 a mans de Felip d'Anjou (futur Felip V d'Espanya) i la pèrdua de les institucions catalanes. És una diada de caire reivindicatiu, i se celebren actes institucionals.

- **Nadal i Reis.** El cicle de Nadal comença el 24 de desembre, celebra el naixement del nen Jesús i conclou el 6 de gener amb l'arribada dels Reis de l'Orient, personatges que reparteixen regals als infants, la nit prèvia s'associa amb cavalcades on la mainada els van a rebre ja que arriben en carrossa a tots els pobles i ciutats, repartint caramels i preparats per deixar a les llars els seus presents. Les festes de Nadal són riques en tradicions: lluminàries als carrers, trobades familiars, torrons, fires, concerts, pessebres, el Caga Tió, cançons tradicionals, l'home dels nassos, la menja dels grans de raïm en tocar les 12 campanades que assenyalen l'arribada del nou any...

Per informar-vos i participar-hi:

Àrea de Cultura
Passeig de la Rectoria Vella, s/n
08470 Sant Celoni
Tel. 93 864 12 13 - Fax 93 867 57 28
cultura@santceloni.cat

Horari d'atenció al públic:
De dilluns a divendres de 9 a 15 h

Cura de l'entorn



Residus

A casa, hem de separar els principals tipus de residus per poder-los reciclar, i s'han de llençar dins el contenidor corresponent, respectant els dies i hores que s'han fixat amb aquesta finalitat. És molt important no deixar els residus a fora dels contenidors habilitats.

La recollida selectiva

Distribuïts per determinats indrets de la Vila trobem contenidors de diferents colors els quals permeten la recollida selectiva de les principals fraccions de residus:

- el groc aplega els envasos lleugers: envasos i bosses de plàstic, brics, llaunes, paper d'alumini, safates de porexpan, etc.
- el blau, per al paper i el cartró (diaris, caixes de cartró...)
- el verd, per als envasos de vidre (ampolles i pots). Mai vidre pla, miralls bombetes, etc.

El paper i cartró, ben plegat, també el podem deixar a la vorera, al costat dels contenidors, tots els dijous abans de les 15 hores.

El marró o crema, dedicat a la matèria orgànica (restes de menjar i de jardineria de mida petita i en poca quantitat). La recollida d'aquesta fracció només es fa els dilluns, dimecres i dissabte.

El verd fosc acull, sempre en bosses de plàstic tancades, la resta de residus (fracció resta) que no són perillosos. La recollida d'aquesta fracció es fa tots els dies de la setmana excepte els dijous.

Residus específics

A més, en alguns edificis públics, comerços o en la via pública hi ha contenidors especials per tipus de residus molt concrets, com ara les piles, les làmpades fluorescents, els medicaments, els telèfons mòbils, l'oli domèstic usat o la roba. És important utilitzar-los correctament, perquè d'aquesta manera es recolliran residus que pel seu poder contaminant o la possibilitat de reutilització precisen un tractament específic.

Residus voluminosos

Els residus voluminosos (mobles, matalassos, andròmines, estris, etc.) es poden deixar al costat dels contenidors de manera que no suposin un obstacle ni per als vianants ni els vehicles, el primer dimarts de cada mes, que és quan seran recollits.

La deixalleria

Al Polígon Industrial Molí de les Planes hi ha una deixalleria on s'hi pot dur tot allò que no disposa de contenidor específic al carrer o d'un sistema de recollida a domicili.

Animals de companyia

La tinença d'animals de companyia (gats i gossos) està regulada per una ordenança municipal, tant des del punt de vista de la salut pública com des de l'àmbit general de la convivència ciutadana, la higiene i la qualitat de vida, garantint el màxim respecte als drets dels animals. Els animals s'han d'inscriure al cens municipal d'animals domèstics de l'Ajuntament i la tinença de gossos potencialment perillosos precisa d'una llicència que es tramita a l'OAC.

Malauradament al llarg de l'any apareixen gats i gossos abandonats al municipi. L'Ajuntament de Sant Celoni té l'obligació per Llei de recollir-los i traslladar-los en un centre que faci funcions d'acollida. En cas de trobar un animal abandonat el podeu portar al local la Policia o avisar als agents de guàrdia. Si teniu interès a adoptar un d'aquests animals, adreceu-vos a l'Àrea d'Espai públic.

On heu d'anar?

Deixalleria comarcal de Sant Celoni

Poligon Industrial Molí de les Planes
Rec Molí, 4
08470 Sant Celoni
Tel. 93 744 00 85

Horari d'atenció al públic:

De dimarts a divendres: de 10 a 13 h i
de 16 a 19 h
Dissabte: de 10 a 14 h i de 16 a 19 h
Diumenge: de 10 a 14 h

Oficina d'Atenció Ciutadana

C/ Campins, 24 (Edifici Safareig)
08470 Sant Celoni
Tel. 93 864 12 00
Fax 93 867 03 36
oac@santceloni.cat

Horari d'atenció al públic:

Matins: de dilluns a divendres de 8.30 a
14.30 h
Tardes: de dilluns a dijous de 17 a 20 h

Policia local

C/ Santa Fe, 52
08470 Sant Celoni
Tel. 93 864 12 17
Tel. 092
Fax 93 867 00 38
seguretat.ciutadana@santceloni.cat

Horari d'atenció al públic:

A qualsevol hora del dia o de la nit

Area d'Espai Públic

c/ Bruc, 26
08470 Sant Celoni
Tel. 93 864 12 16
espaipublic@santceloni.cat

Horari d'atenció al públic:

De dilluns a divendres de 8 a 15 h

Entitats



Sant Celoni gaudeix d'una rica vida associativa amb un gran nombre d'entitats: culturals, esportives, artístiques, educatives, polítiques... Al llarg de 10 anys, cada entitat tira endavant els seus projectes i activitats i de forma conjunta participen a la Festa Major de setembre i des de la primavera de 2009 a la Mostra d'entitats. Al juny de 2009 es va publicar una Guia d'entitats de Sant Celoni i la Batllòria perquè tothom les conegui i s'animi a implicar-s'hi

Educatives

- Agrupament Escolta i Guia Erol "La Salle"
- AMPA CEIP Josep Pallerola • AMPA CEIP Montnegre • AMPA CEIP Soler de Vilardell
- AMPA Col·legi Cor de Maria • AMPA Col·legi La Salle • AMPA del Centre Municipal d'expressió i Escola de música • AMPA Escola bressol municipal El Blauet • AMPA Escola la Tordera • AMPA Escola L'Avet Roig • AMPA IES Baix Montseny

Esportives

- Agrupació de Pescadors Esportius • Associació Club Modelisme Ferroviari Sant Celoni • Centre Excursionista Sant Celoni • Club Amics Tennis Taula Sant Celoni • Club Arc Sant Celoni • Club Atletisme Sant Celoni • Club Bàsquet Sant Celoni • Club Billar Sant Celoni • Club Ciclista Sant Celoni • Club Esportiu Sant Celoni • Club Esportiu Sant Celoni - Secció Vòlei • Club Futbol - Sala Sant Celoni • Club Hòquei Línia Sant Celoni • Club Minibòlids Sant Celoni • Club Patí Sant Celoni (Escola de patinatge artístic) • Club Patí Sant Celoni (Hoquei) • Club Petanca Les Borrelles
- Club Petanca Sant Celoni • Club Tennis Montnegre • Club Tennis Sant Celoni • Inacsa CD la Batllòria • Karate Club Just • Moto Club SantCeloni • Penya Barcelonista de Sant Celoni • Penya Barcelonista la Batllòria Culé • Societat de Caçadors • Societat Ocellaire Sant Celoni • Unió Esportiva Pitres

Culturals

- Agrupació Sardanista Baix Montseny • Associació Cultural Dan - Tien • Associació Cultural del Poble d'Olzinelles • Associació Cultural Tramendus • Associació de Bocs i Cabres de Sant Celoni • Associació Fotogràfica Crisàlide
- Ateneu de Sant Celoni • Casal popular i independentista Quico Sabaté • Centre de Debats del Baix Montseny • Club de Ball Celodance • Club de Rol i Jocs d'Estratègia Alastor • Colla Bastonera Quico Sabaté Baix Montseny • Colla de Diables de Sant Celoni • Colla de Geganters i Grallers de La Batllòria • Colla de Geganters i Grallers de Sant Celoni
- Colla del Ferro Gitanes • Coral Briangó • Dansa Espiritual del Ventre • GR-22 Grup de reflexió • Grup de Puntaires • Grup Teatral Rebrot • Grupo de Baile Flamenco • Intuït Centre artístic de la veu • Passaltpas • Tramoia • Trocateatre

Socials

- Agrupació de Defensa Forestal Forestec • Associació Ecuatoriana de residents en Sant Celoni • Associació cívica i social Palau Solidari - Camí reial • Associació Cultural Romanesa - Catalana • Associació de donants de Sant Celoni • Associació de dones progressistes del Baix Montseny • Associació educativa Pont d'unió • Associació de Gent Gran de l'Espai • Associació Intercultural Al Madaa - Horitzons • Associació Neurològica Amics Baix Montseny • Associació Ouidiodial • Caritas Parroquial • Catalunya contra el Càncer • Col·lectiu de Famílies Saharàuis • Coordinadora per la Salvaguarda del Montseny • Creu Roja • Grup d'Immigrants del Baix Montseny
- Lleteta • Mans Unides Vallès Oriental • Missioneres Cor de Maria • MontAnimal • Nicat • Patronat de la gent gran de la Batllòria
- PROIDE • Trup de Nassos

Socioeconòmiques

- Associació d'emprenedors i emprenedores del Baix Montseny • Associació de concessionaris del Mercat Municipal • Associació de Propietaris del Montnegre i el Corredor
- Associació de Veïns i Comerciants Anselm Clavé - Centre • Associació d'Empresaris Turístics del Montseny • Cercle Econòmic i Social Baix Montseny • Unió de Botiguers i Comerciants de Sant Celoni

Polítiques

- CiU (Convergència i Unió) • CUP (Candidatures d'Unitat Popular) • ERC (Esquerra Republicana de Catalunya) • ICV del Vallès Oriental • JNC (Joventut Nacionalista de Catalunya) • JSC (Joventut Socialista de Catalunya) • PSC Sant Celoni (Partit dels Socialistes de Catalunya)

Veïnals

- Associació de Propietaris de la urbanització Cal Batlle • Associació de Veïns Baix Montseny • Associació de veïns Boscos del Montnegre • Associació de veïns carrer Les Valls • Associació de veïns del carrer Major de Dalt, barri Vilanova • Associació de veïns i veïnes Residencial Pertegàs • Associació de veïns Illes Belles • Associació de veïns Les Borrelles • Associació de veïns Molí Paperer • Associació de veïns Residencial Esports • Associació de veïns Sant Ponç • Associació de veïns Turó Mare de Déu • Junta de Compensació de Can Coll • Junta de Compensació de la urbanització Royal Park

Més informació a:

www.santceloni.cat/entitats

Comerç



Sant Celoni és una vila de mida mitjana, amb una oferta comercial i de serveis extensa i variada. Al petit comerç s'hi pot trobar pràcticament de tot: roba, calçat, alimentació, parament de la llar, electrodomèstics, complements i regals, mobiliari, automoció, etc. I de forma anàloga, trobarem tota mena de serveis: restauració, hostaleria, immobiliàries, gestories, salut, bellesa, educació, serveis industrials i negocis, etc. El petit comerç es troba complementat per diversos supermercats.

El mercat setmanal i el Mercat Municipal de Sant Martí

Un exemple emblemàtic de l'activitat comercial de Sant Celoni és el mercat setmanal del dimecres, que omple el centre de la vila de parades amb una variada oferta. D'altra banda, el Mercat Municipal de Sant Martí és un edifici modern i cèntric que aplega nombroses parades amb una variada oferta de productes.

Mercat setmanal: tots els dimecres

Mercat Municipal:
C/ Campins, 30
08470 Sant Celoni
Telèfon 93 867 33 28

Les associacions de comerç

A Sant Celoni hi ha dues associacions de comerciants: la Unió de Botiguers i Comerciants de Sant Celoni (UBIC) i Associació de Veïns i Comerciants Anselm Clavé Centre. Aquestes entitats, a part de defensar els interessos dels comerciants que representen, duen a terme una important tasca de dinamització comercial, amb tota mena d'iniciatives encaminades a fomentar el comerç de la vila.

UBIC
Plaça de la Vila, 9, 1r
08470 Sant Celoni
Telèfon i Fax 93 867 47 03
www.santcelonicom.com

Associacions de Veïns i Comerciants Anselm Clavé Centre
C/ Anselm Clavé, 12
08470 Sant Celoni

Informació a les persones consumidores

L'Ajuntament disposa d'un servei gratuït, l'Oficina Municipal d'Informació a les persones consumidores (OMIC) que té com a objectiu facilitar informació i assessorament a la ciutadania per tal de garantir i defensar els seus drets com a persones consumidores i usuàries de diversos serveis, com ara assegurances, compra i reparació de vehicles, compres en rebaixes, o per correu convencional o electrònic, lloguer o compra de l'habitatge, reparacions i manteniment de la llar, telefonia fixa i mòbil, subministrament d'aigua, llum o gas, etc.

Per obrir un negoci

L'Ajuntament disposa d'un Servei de Creació d'Empreses adreçat a persones emprenedores que vulguin crear el seu propi negoci i a les petites empreses en procés de consolidació.

Servei Municipal d'Ocupació
c/ Montserrat, 28 Sax Sala
08470 Sant Celoni
Tel. 93 867 41 75
creacioempreses@santceloni.cat

Cal demanar cita prèvia

Seguretat ciutadana



L'Àrea de Seguretat Ciutadana de l'Ajuntament té cura de dues funcions principals:

- **Polícia Local:** inclou actuacions com a policia de trànsit, judicial i d'ordre públic, assistencial i administrativa. També inclou la gestió, manteniment i vigilància de les zones d'estacionament limitat (zona blava).
- **Prevenió de riscos:** inclou les accions destinades a la protecció de persones, béns i medi ambient davant situacions de greu risc col·lectiu. S'encarrega de la previsió dels possibles riscos, la planificació de respostes i la informació a la ciutadania davant situacions de perill, i tot el seguit d'actuacions per cercar-ne les causes i pal·liar, corregir o minimitzar els efectes de catàstrofes o calamitats públiques.

On heu d'anar?

Polícia Local

C/ Santa Fe, 52
08470 Sant Celoni
Tel. 93 864 12 17
Tel. 092
Fax 93 867 00 38
seguretat.ciutadana@santceloni.cat

Horari d'atenció al públic:

A qualsevol hora del dia o de la nit

Mossos d'Esquadra

c/ Joan Minuart, s/n
08470 Sant Celoni
Tel. 93 860 85 85

Horari d'atenció al públic:

A qualsevol hora del dia o de la nit

Telèfons d'emergències

Polícia Local: 93 864 12 17
(des de Sant Celoni, també 092)

Mossos d'Esquadra:
088 o bé el 93 867 45 85

Bombers Urgències: 112

Emergències sanitàries: 112

ENHER: 900 77 00 77

Gas Natural: 900 394 041

Hospital de Sant Celoni: 93 867 03 17

Sorea (aigua): 902 25 03 70

Transports



Bus urbà i interurbà

El Sant Celoni Bus és un servei municipal que transporta passatgers al llarg d'una línia de 21 parades, repartides per tot el municipi. Els autobusos passen amb una freqüència de mitja hora. Funcionen de dilluns a divendres, tret del mes d'agost.

Les empreses d'autobusos Sagalés i Hispano Hilariencia s'encarreguen de les línies que enllacen Sant Celoni amb les poblacions de la rodalia.

Es poden consultar els horaris a:

www.santceloni.cat/transports

www.sagales.com

www.hispanohilariencia.com

Transport ferroviari

A Sant Celoni hi tenen parada els trens de la línia 2 de Rodalies Barcelona (R2) i alguns regionals. La línia de rodalies connecta Sant Vicenç de Calders (Vendrell, al Baix Penedès) i Maçanet-Massanes (Maçanet de la Selva, a la Selva). Sant Celoni n'és una de les principals estacions, atès que és l'origen o destinació d'alguns dels seus viatges.

Taxi

Al municipi operen diferents empreses de taxi que tenen com a punt de parada la plaça de l'Estació. Tel. 93 867 08 47

Més informació



Els mitjans de comunicació municipals juguen un paper decisiu a l'hora d'informar a la ciutadania sobre tot allò que s'esdevé des de l'ajuntament, a l'hora que exerceixen un clar paper cohesionador. L'Ajuntament de Sant Celoni treballa per potenciar els canals de comunicació locals i complementar els ja existents com la ràdio, el butlletí municipal, les diferents publicacions o el mateix web, incorporant-se progressivament al món 2.0. Per altra banda, a l'Oficina d'Atenció Ciutadana et proporcionaran la informació convenient o t'adreçaran a l'àrea que pertorqui i el servei IRIS que atindrà el teu suggeriment o reclamació.

L'Informatiu

Butlletí mensual que es fa arribar a totes les llars del municipi i a diferents equipaments i comerços (no s'edita els mesos de setembre i gener).

www.santceloni.cat/informatiu

Punt 7 ràdio

Emissora de ràdio municipal amb 30 anys d'història, ubicada a Can Ramis. Es pot sintonitzar al 107.7 FM i per Internet www.santceloni.cat/radio radio@santceloni.cat

www.santceloni.cat

Portal d'Internet amb informació de diferents serveis, equipaments, tràmits en línia i notícies generades per l'ajuntament.

Facebook

Xarxa social en la modalitat d'institucions i entitats que permet tenir-hi associades persones a les quals els interessa donar i rebre tot tipus d'informació en relació al municipi.

www.facebook.com/ajsantceloni

Twitter

Servei d'Internet que permet enviar missatges curts d'una forma ràpida i senzilla. Per poder rebre els missatges les persones receptores han de disposar d'un compte al twitter

www.twitter.com/ajsantceloni

Connexions gratuïtes a internet

Zones Wi-Fi municipals

Sant Celoni disposa de 4 àrees d'accés gratuït a Internet:

- Plaça de la Vila
- Plaça de la Biblioteca
- Parc de la Rectoria Vella
- Plaça de l'església de la Batllòria

Préstec de portàtils

L'Ajuntament ofereix servei de préstec de portàtils a través de la Biblioteca l'Escorxador

E-Terrasses

Dins els objectius de difusió de les noves tecnologies de la informació i la dinamització del comerç local, l'Ajuntament posa a disposició dels establiments que ho sol·licitin, ordinadors portàtils per a ús dels seus clients.

Establiments adherits fins ara:

- Bar "Eudald" (C/ Torras i Bages, 3);
- Bar "La Volta" (C/ Major, 3);
- Pastisseria Leonart (C/ Major, 136);
- V de gust (C/ major, 186);
- Bar Bruce (C/ Torras i Bages, 1 local 5);
- La banqueta (Avinguda Catalunya, 14)

Oficina d'Atenció Ciutadana (OAC)

L'oficina d'atenció ciutadana de Sant Celoni i la de la Batllòria són un punt d'informació i tramitació bàsica per a la ciutadania.

Oficina d'Atenció Ciutadana de Sant Celoni

C/ Campins, 24 (Edifici Safareig)
08470 Sant Celoni
Tel. 93 864 12 00
Fax 93 867 03 36

Horari d'atenció al públic:

Matins:

de dilluns a divendres de 8.30 a 14.30 h

Tardes:

de dilluns a dijous de 17 a 20 h

Oficina d'Atenció Ciutadana de la Batllòria

C/ Miquel Mateu, 6 (les Casetes)
08476 la Batllòria
Tel. 93 847 01 59

Horari d'atenció al públic:

De dilluns a divendres

de 9.30 a 13.30 h

IRIS

Servei que atén i gestiona presencialment, per telèfon o correu electrònic els suggeriments, reclamacions o incidències que hi fa arribar la ciutadania.

Plaça de la Vila, 1
08470 Sant Celoni
Tel. 93 864 12 18
iris@santceloni.cat

Horari d'atenció al públic:

De dilluns a divendres de 9 a 14 h



Ajuntament de Sant Celoni