

## INFORME DE LES MESURES DE L'EQUIP INTEGRAT A LA XARXA SMRF

### Dades generals:

<b>Ubicació:</b>	C/ Bruc, 26
<b>Municipi:</b>	Sant Celoni
<b>Comarca:</b>	Vallès Oriental
<b>Data d'elaboració de l'informe:</b>	03/01/2007
<b>Període mesurat:</b>	01/12/2006 a 31/12/2006

### Relació de fets:

La Generalitat de Catalunya ha posat en marxa, amb la col·laboració de les administracions locals, una xarxa de control remot en continu d'immissions de camps electromagnètics provinents d'estacions base de telefonia mòbil, per vetllar per la qualitat ambiental en les zones on puguin romandre habitualment persones. Aquest informe correspon als equips referenciats a les observacions, instal·lats al vostre municipi.

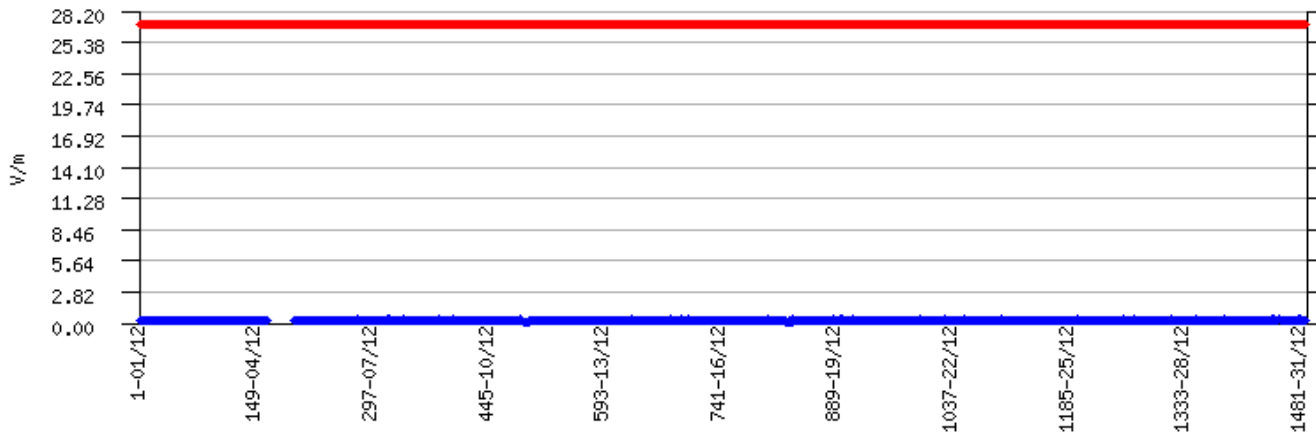
### Fonaments jurídics:

El Decret de la Generalitat de Catalunya 148/2001, de 29 de maig, d'ordenació ambiental de les instal·lacions de telefonia mòbil i altres instal·lacions de radiocomunicació (DOGC 3404 de 7.06.2001), és la normativa vigent a Catalunya. Fixa els nivells màxims permessos de camps electromagnètics i especifica com a valor més restrictiu per a telefonia mòbil un nivell en camp elèctric de 27 V/m.

Aquest valor és la mitjana de cada període de sis minuts mesurat segons recomanen els estàndards internacionals.

### Valors mesurats en el període indicat:

- \* Mitjana del període: **0.24 V/m**
- \* Valor màxim del període: **0.4 V/m**
- \* Percentatge de valors que compleixen la normativa: **100 %**



*Gràfic comparatiu entre els valors del període (traç blau) i el límit més restrictiu de la normativa (traç vermell).*

*Nota: Els espais en blanc de la gràfica es corresponen amb la manca d'alimentació elèctrica a l'equip SMRF*

### Conclusió:

Els nivells mesurats durant el període esmentat per l'equip instal·lat en la ubicació indicada, compleixen la normativa de referència.

### Observacions:

Des del dia 01/12/2006 l'equip operatiu és el de número de sèrie: 05WM060

La reproducció d'aquest document només està permesa si es fa en la seva totalitat.